

Werbung

Über LYDIA

Fast die Hälfte aller Abonnent einer Anzeige in LYDIA schon

Aber nicht nur Werbung für anderen Anzeigen. Beilagen

Persönliche Angaben

Berufe der Leser

Art der Beschäftigungen

Hausfrau / Hausmann	21
teilzeitig angestellt / selbständig	18
ganztags angestellt / selbständig	11
pension	
nicht ar	
zur Zeit	
Schüler	
Sonstig	

Tätig

Haush
Christ
Mediz
Kaufm
Sozial
Mitar
Sekre
Pädag
Dienst
Gast
Gest
Med
Sonst

Kinder

keine
1 Kind
2 Kinder
3 Kinder
4 Kinder
5 Kinder
6 oder m

Gebie

Kleinstad
Ländlich
Randbez
Großsta

Bundeslän

Baden-Württem
Sachsen
Nordrhein-West
Bayern
Niedersachsen
Hessen
Rheinland-Pfalz
Thüringen

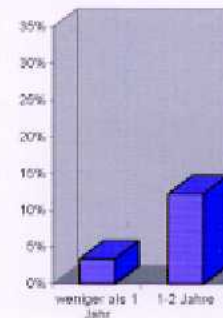
50-54 Jahre	6,8 %
55-59 Jahre	6,8 %
60-64 Jahre	7,7 %
65-69 Jahre	3,4 %
70-74 Jahre	2,7 %

Leseverhalten

Lese-Intensität

Ich lese LYDIA gründlich, eine Seite nach der andern	53,2 %
Ich gehe sie durch und lese interessante Beiträge	41,7 %
Ich blättere sie dur mir Beiträge vereir	
Ich überfliege sie r	
Ich lese sie normal	

Abo-Dauer

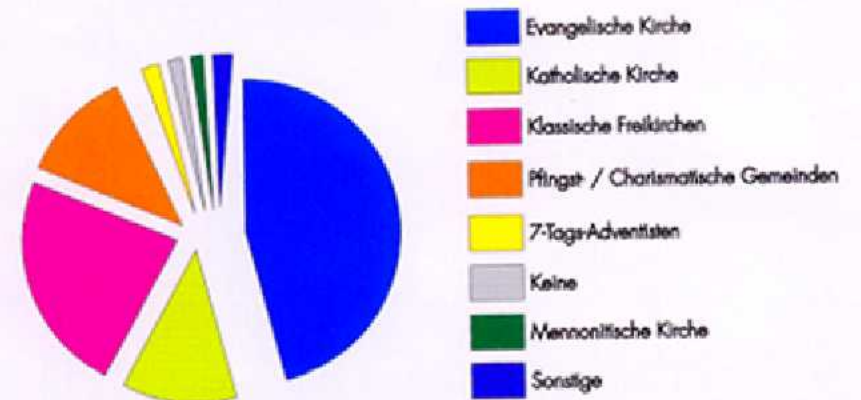


weniger als 1 Jahr
1-2 Jahre
3-4 Jahre
5-7 Jahre
8-10 Jahre
10 Jahre oder länger

Kirchenzugehörigkeit

Unsere Leser gehören folgenden Kirchen an

Evangelische Kirche	46,0 %
Katholische Kirche	12,0 %
Klassische Freikirchen	23,4 %
Pfingst- / Charismatische Gemeinden	11,9 %
7-Tags-Adventisten	1,8 %
Keine	1,5 %
Mennonitische Kirche	1,3 %
Sonstige	2,1 %



Lydia

Lydia